

# FIEBRE AFTOSA EN CERDOS

## PROGRESIÓN DE LAS LESIONES POSTINFECCIÓN

La fiebre aftosa (FA) es una enfermedad viral altamente contagiosa que afecta a los cerdos. Los signos de enfermedad son similares a los de otras enfermedades que afectan a los cerdos, tales como el S eneca virus.

**D A 2**



Ves culas en la almohadilla y rotura de ves culas en las pezu as accesorias

**D A 4**

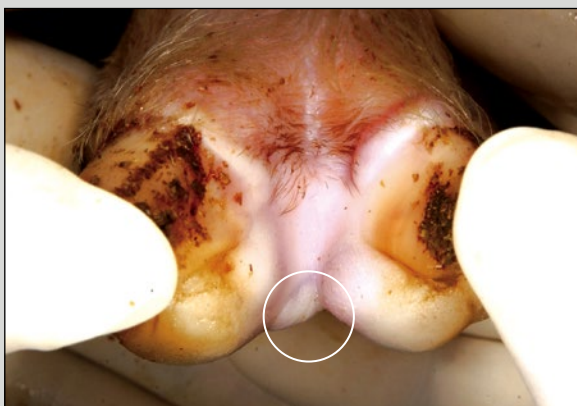


Ulceraciones y erosiones provenientes de ves culas rotas

**D A 6**



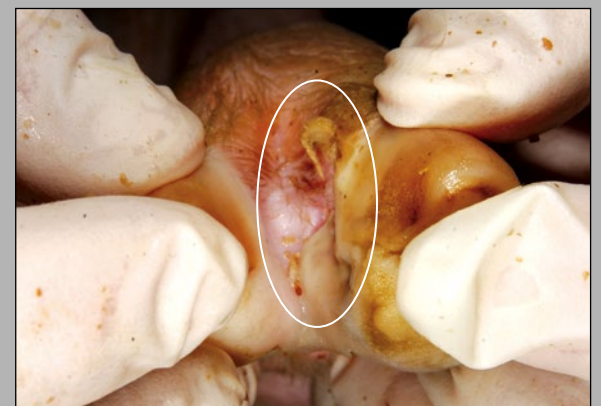
 lceras profundas multifocales en la banda coronaria, pezu as accesorias y en el la almohadilla



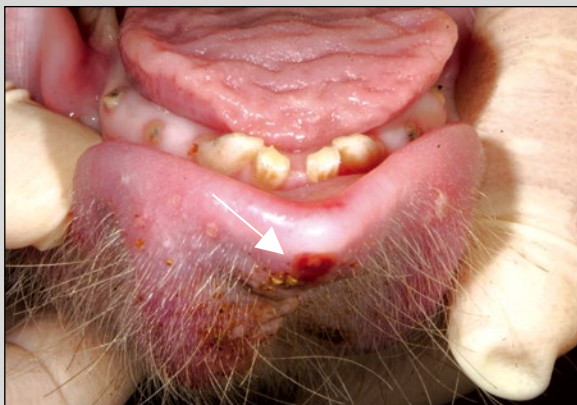
Ves cula en el  rea interdigitalarea Ves cula en el  rea interdigital



Ves cula en el  rea interdigital y banda coronaria inflamada



Ulceraci n interdigital en la banda coronaria



Erosi n de la punta del labio inferior



Erosi n en el labio inferior y hocico con fibrina



Erosi n con dep sito de fibrina

### OTRAS PRESENTACIONES QUE POD S VER



Lesiones vesiculares en el hocico



Una erosi n grande en el hocico



Banda coronaria p lida



Desprendimiento de la pezu a

### SI SOSPECHAS DE UNA ENFERMEDAD ANIMAL TRANSFRONTERIZA:

Contacta a tu veterinario, funcionario de Sanidad Animal Estatal (SAHO, por sus siglas en ingl s), o al veterinario encargado del  rea (AVIC, por sus siglas en ingl s) por cualquier inquietud, o llama al 1-866-536-7593 o al 800-940-6524 (las 24 horas) para recibir asistencia de Veterinarios del Servicio de Inspecci n de Sanidad Animal y Vegetal (APHIS, por sus siglas en ingl s), del Departamento de Agricultura de los Estados Unidos (USDA, por sus siglas en ingl s).

**Fuente de las fotos:** Laboratorio Diagn stico de Enfermedades Animales Transfronterizas, USDA APHIS y Servicios de Informaci n Visual del Departamento de Seguridad Nacional, en el Centro de Enfermedades Animales de Plum Island, y Centro de Educaci n en Medicina Porcina (SMEC, por sus siglas en ingl s)



United States Department of Agriculture (USDA)  
Animal and Plant Health Inspection Service, Veterinary Services  
4700 River Road  
Riverdale, MD 20737  
aphis.usda.gov



American Association of Swine Veterinarians (AASV)  
830 26th Street  
Perry, IA 50220  
aasv.org  
515-465-5255



National Pork Board  
1776 NW 114th Street  
Des Moines, IA 50325  
porkcheckoff.org  
800-456-7675



Center for Food Security and Public Health (CFSPH)  
College of Veterinary Medicine  
Iowa State University  
Ames, IA 50011  
cfsph.iastate.edu